



Niðurstöður úr 50 ára gamalli kvæmatilraun

Rauðgreni, Hvítgreni og Sitkagreni
Stálpastaðir og Hallormsstaður



Um tilraunina



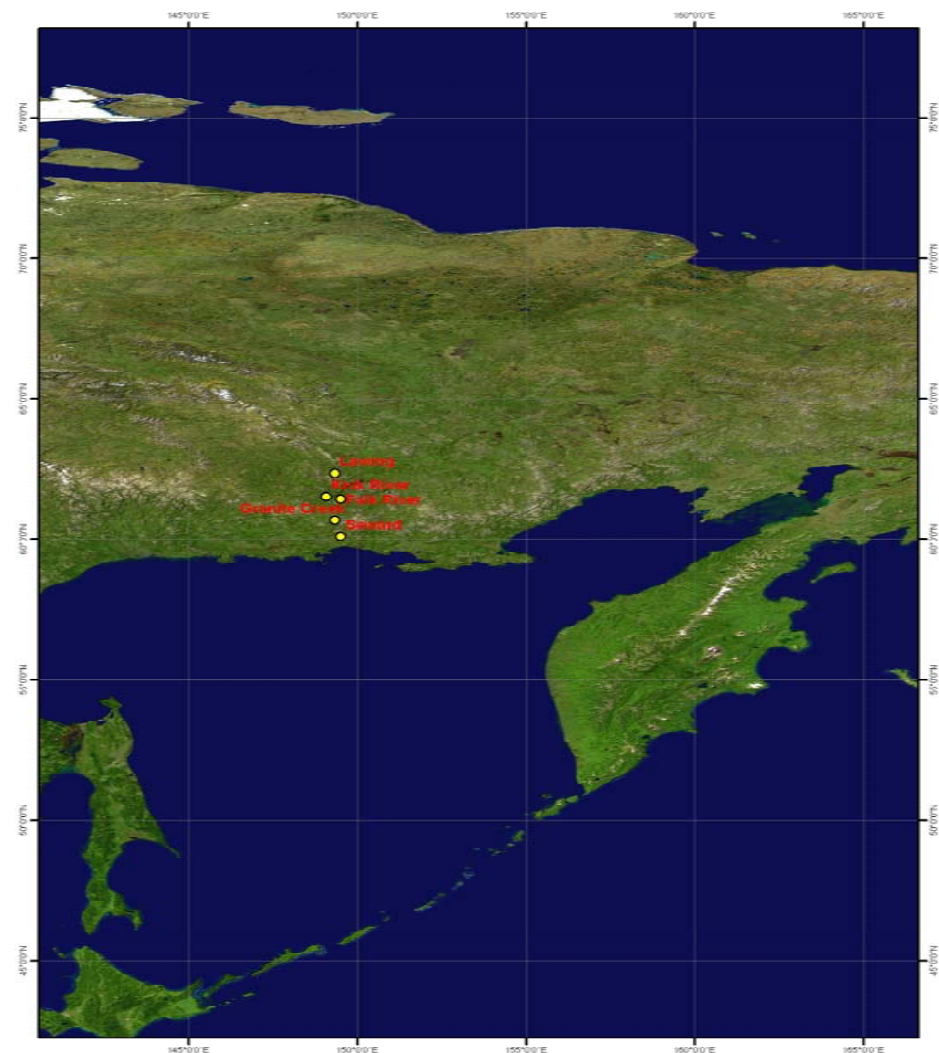
- Tilraunin gróðursett 1958 á Hallormsstað og Stálpastöðum
- 12 kvæmi rauðgreni, 2 hvítgreni og 2 sitkagreni
- 3 blokkir, 100 tré lagt í reiti 15x15 metrar
- Gróðursett í birkiskóg á Hallormsstað og birkikjarr á Stálpastöðum

Kvæmi



- Rauðgreni
 - Rana, Drevja, Sör-Helgeland, Ytre-Namdal, Höylandet, Bindal, Sparbu, Elverum, Sör-Ödal, Vang, Andebu (frá Noregi), Baden (frá Þýskalandi 1100m.h.y.s)
- Hvítgreni
 - Falk River, Granite Creek (Hallormsstaður),
 - Knik River, Granite Creek (Skoradalur)
- Sitkagreni og Bastarður
 - Seward (sitka), Lawing (bastarður)

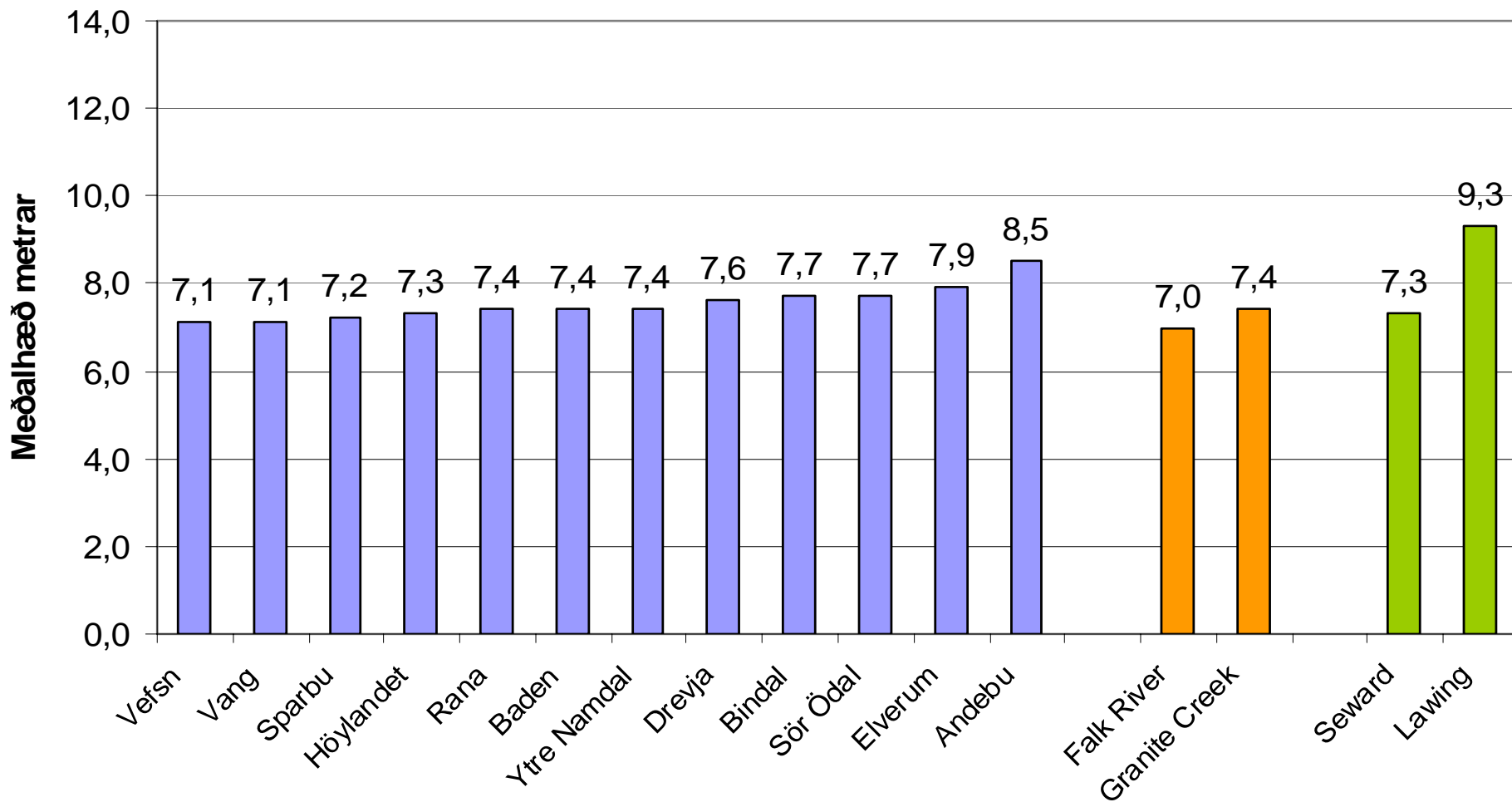
Hnattstaða kvæma og tegunda



Meðalhæð Hallormsstaður

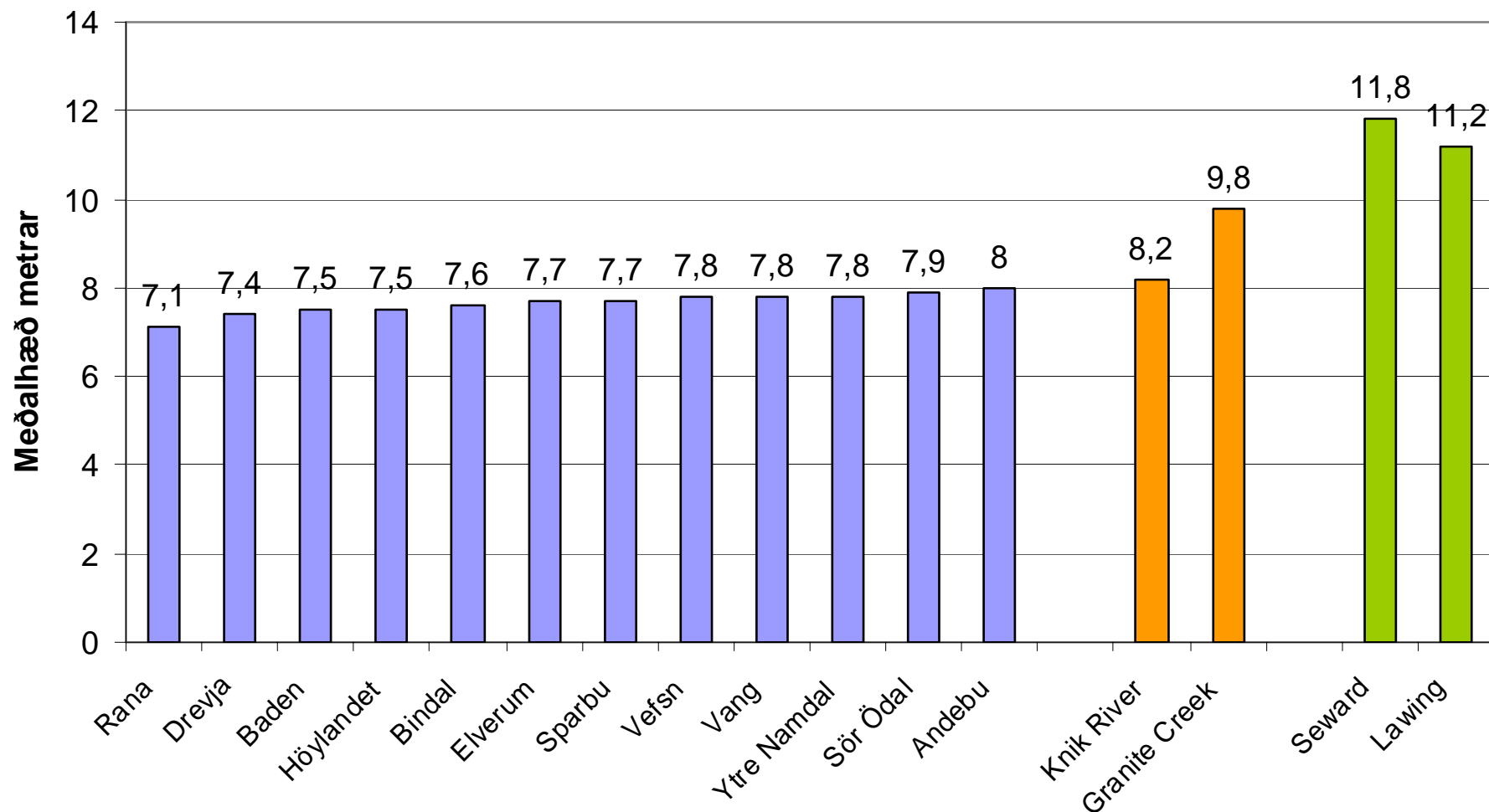


Grunnflatarvegin meðalhæð



Meðalhæð Stálpastaðir

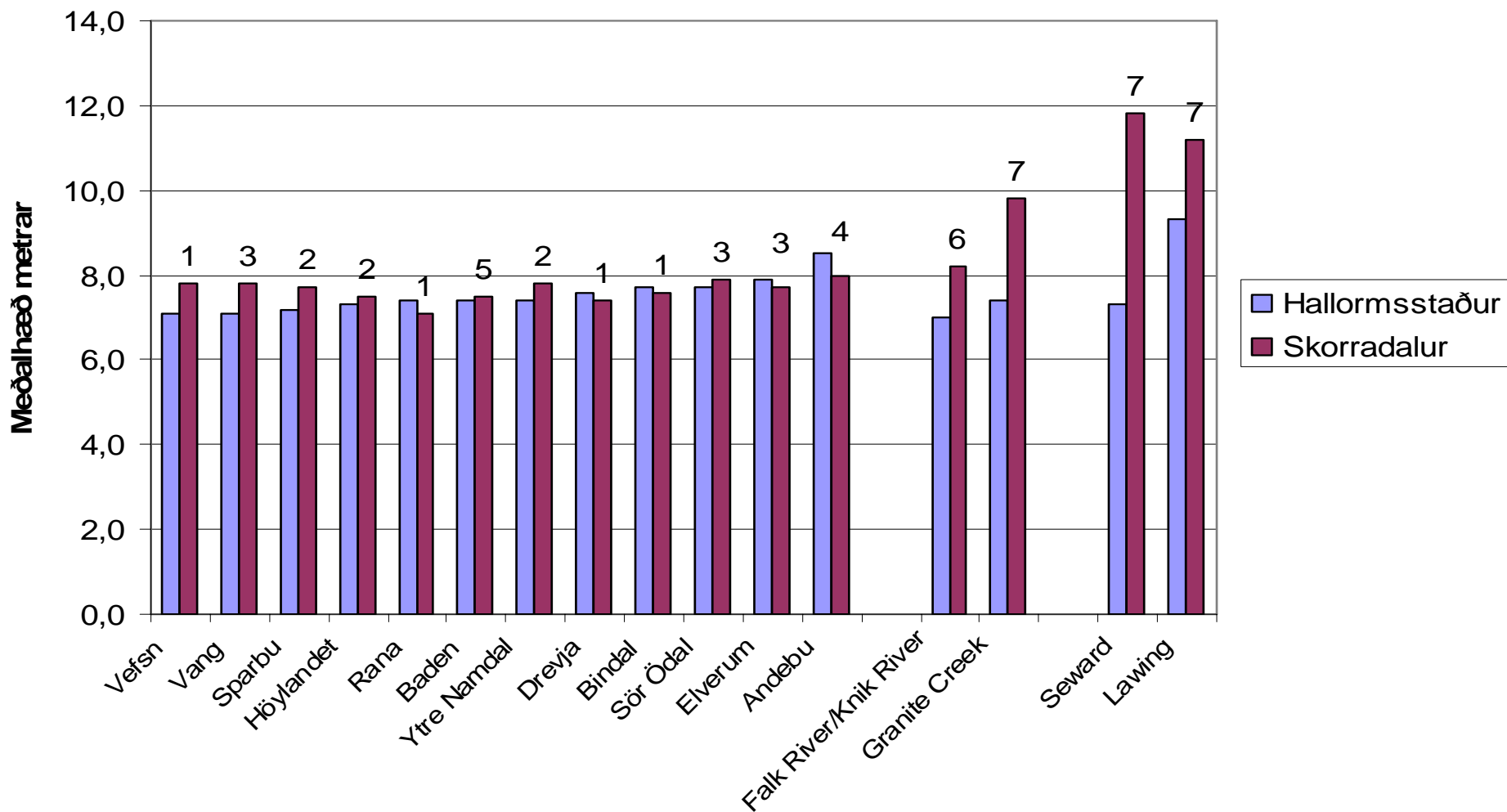
Grunnflatarvegin meðalhæð



Meðalhæð báðir staðir



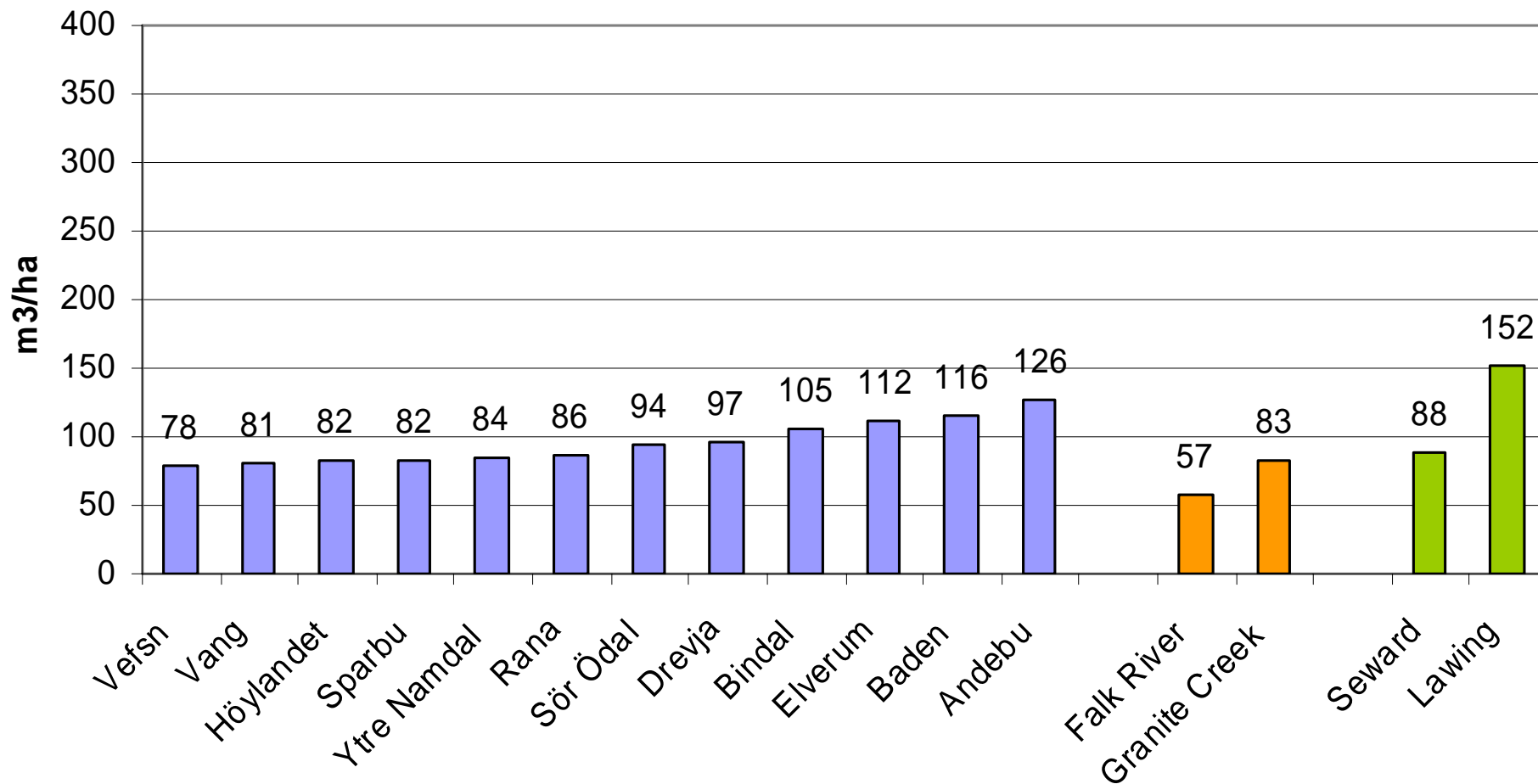
Grunnflatarvegin meðalhæð báðir staðir



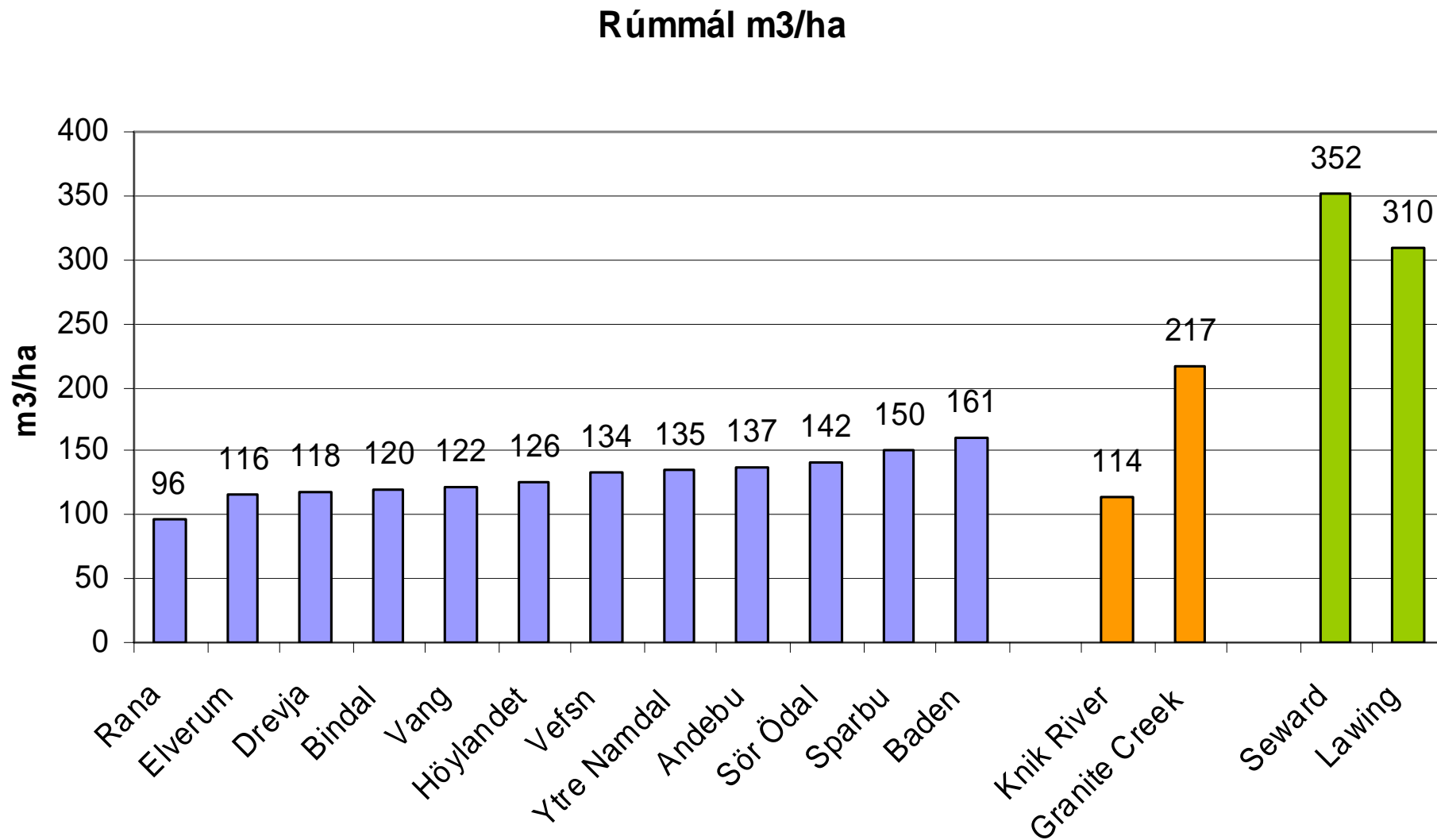
Rúmmál Hallormsstaður



Rúmmál m³/ha

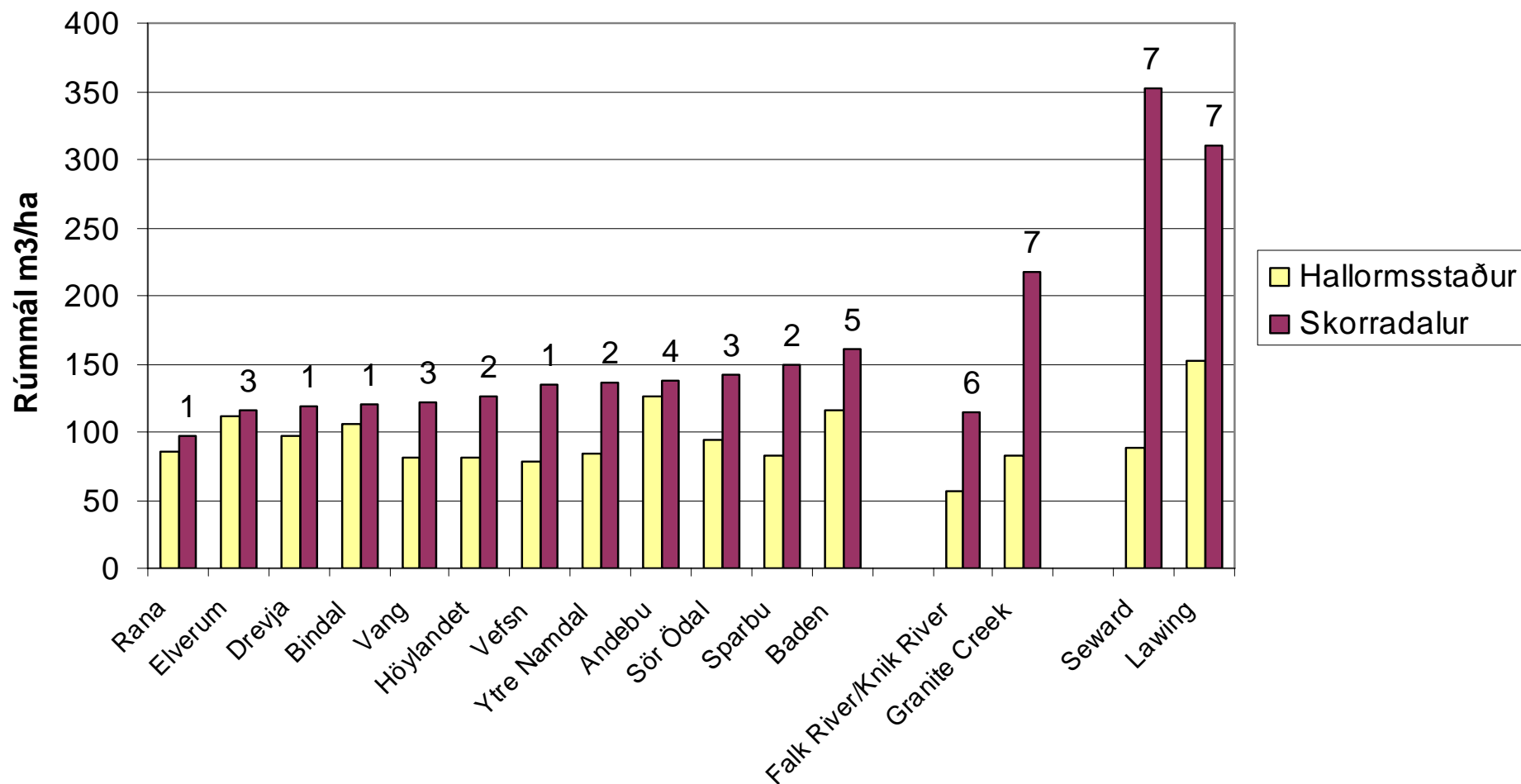


Rúmmál Stálpastaðir



Rúmmál báðir staðir

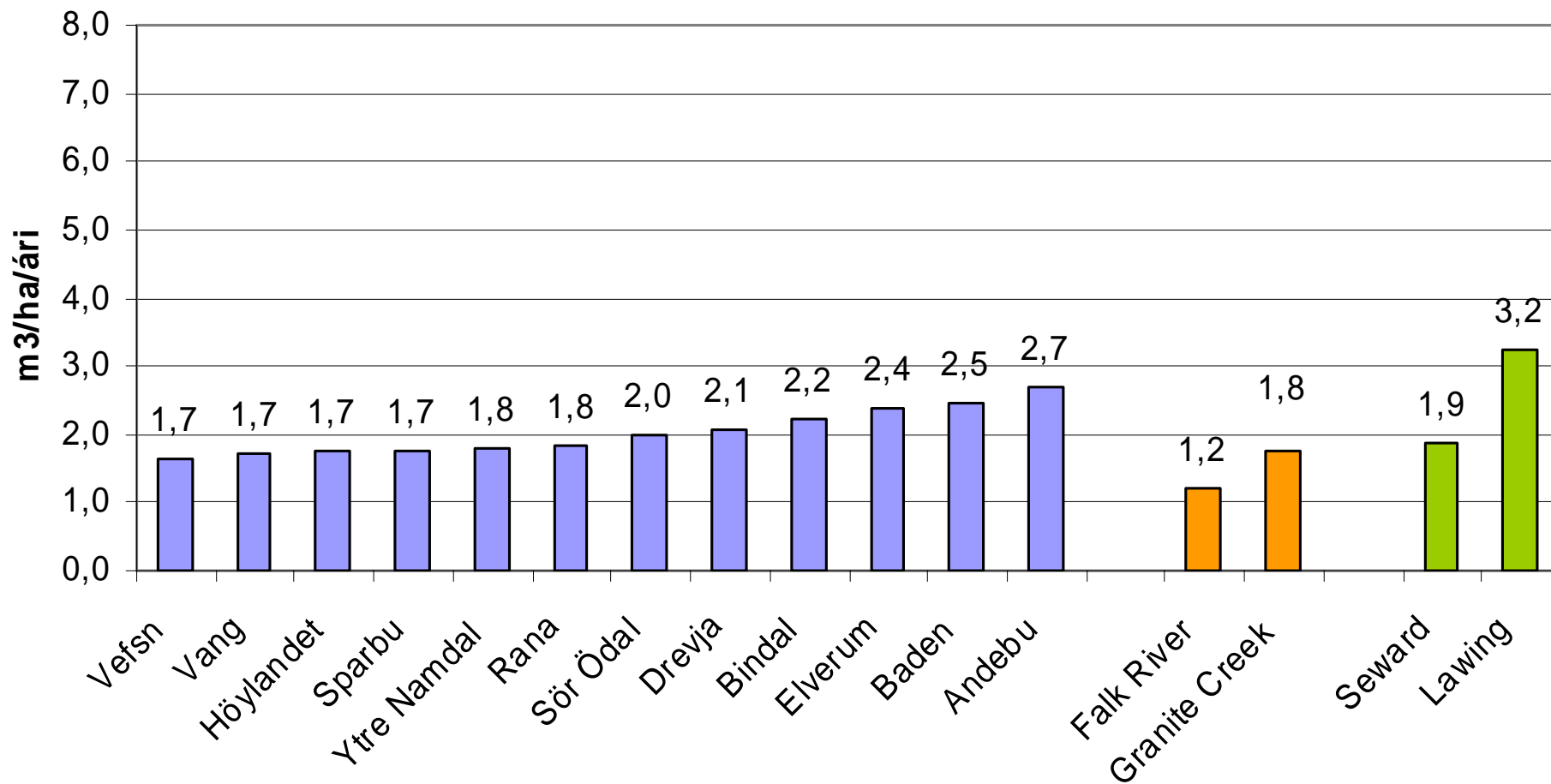
Rúmmál m³/ha



Meðal árlegur vöxtur Hallormsstaður



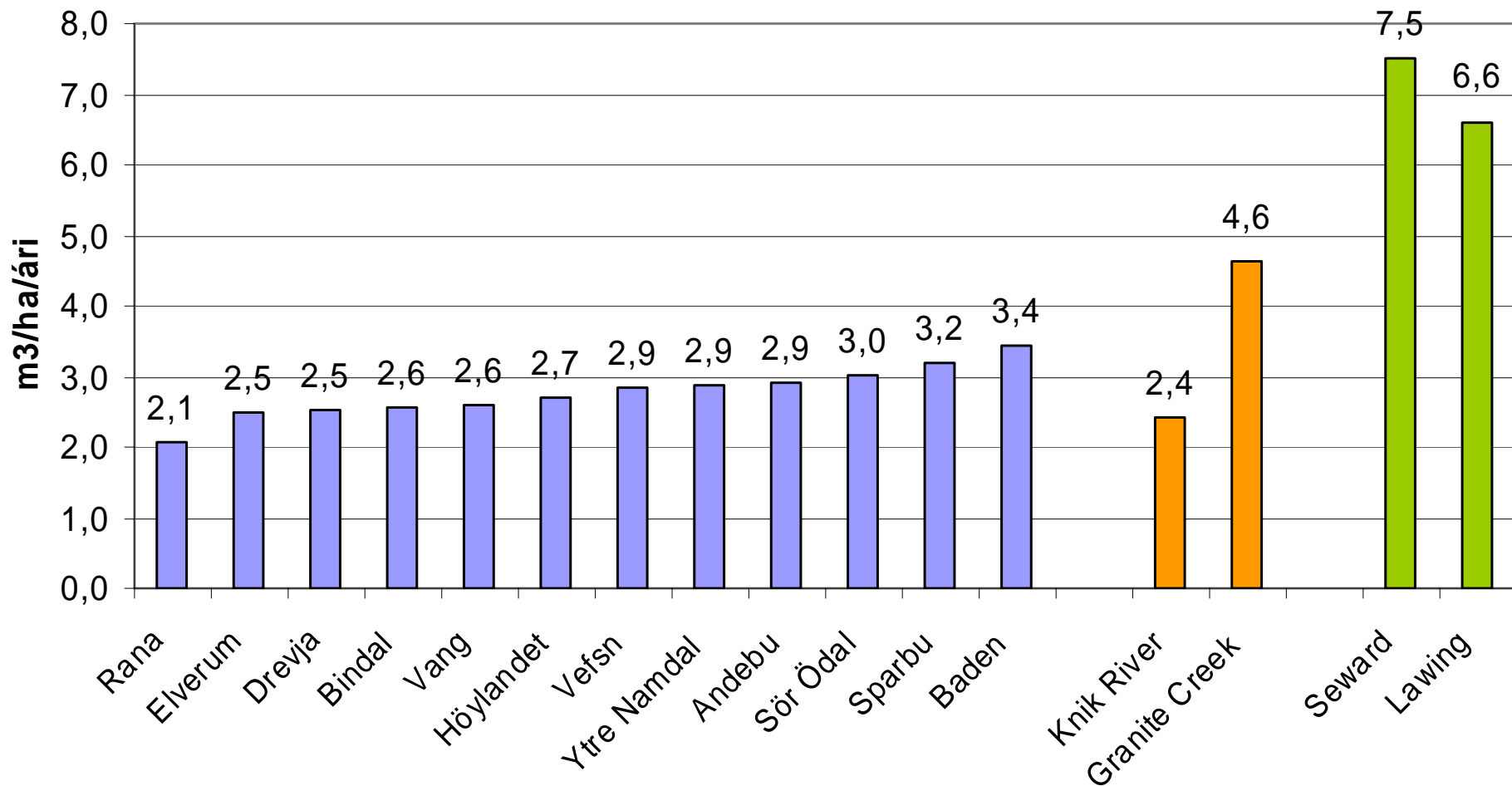
Meðal árlegur vöxtur



Meðal árlegur vöxtur Stálpastaðir



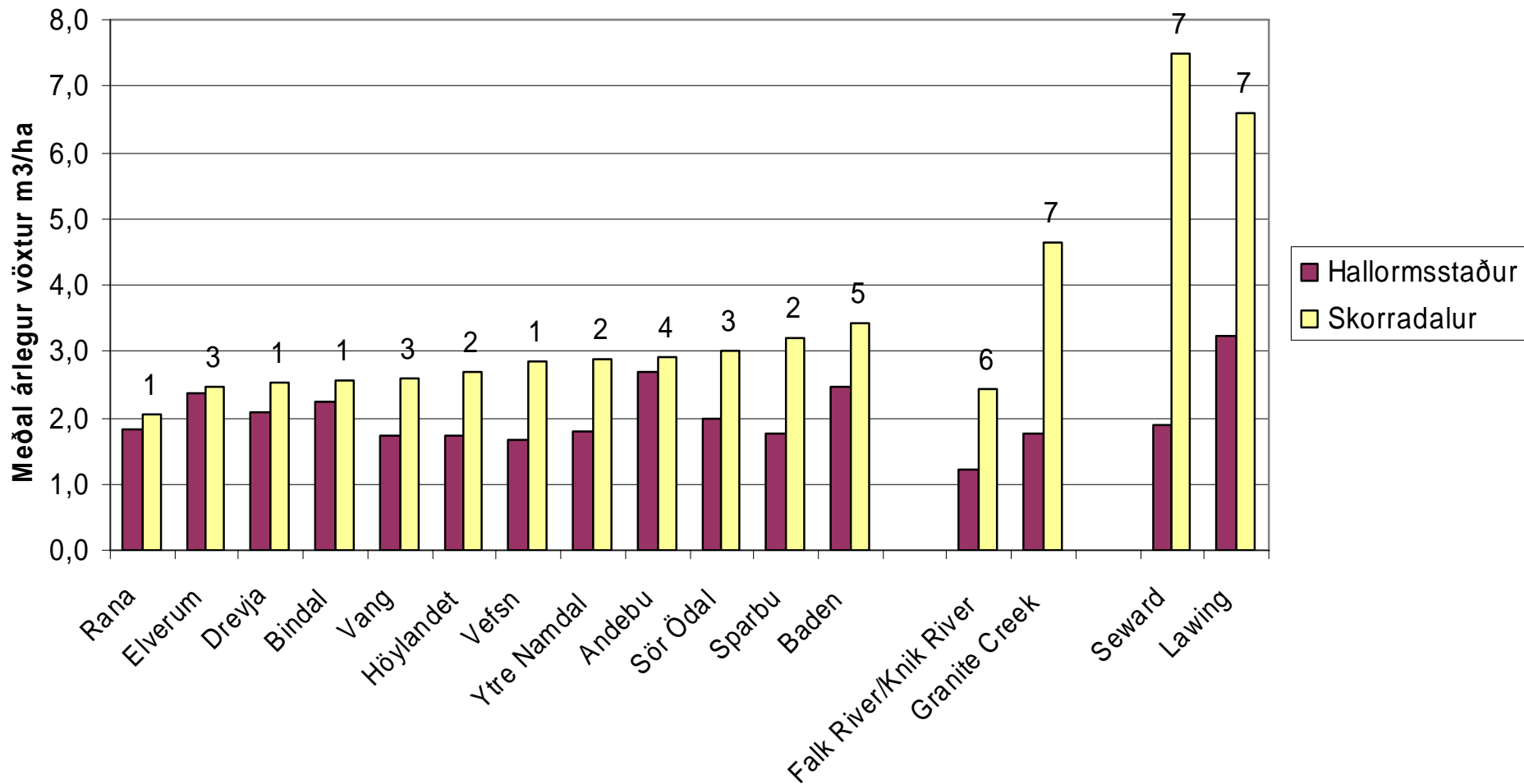
Meðal árlegur vöxtur



Meðal árlegur vöxtur báðir staðir



Meðal árlegur vöxtur

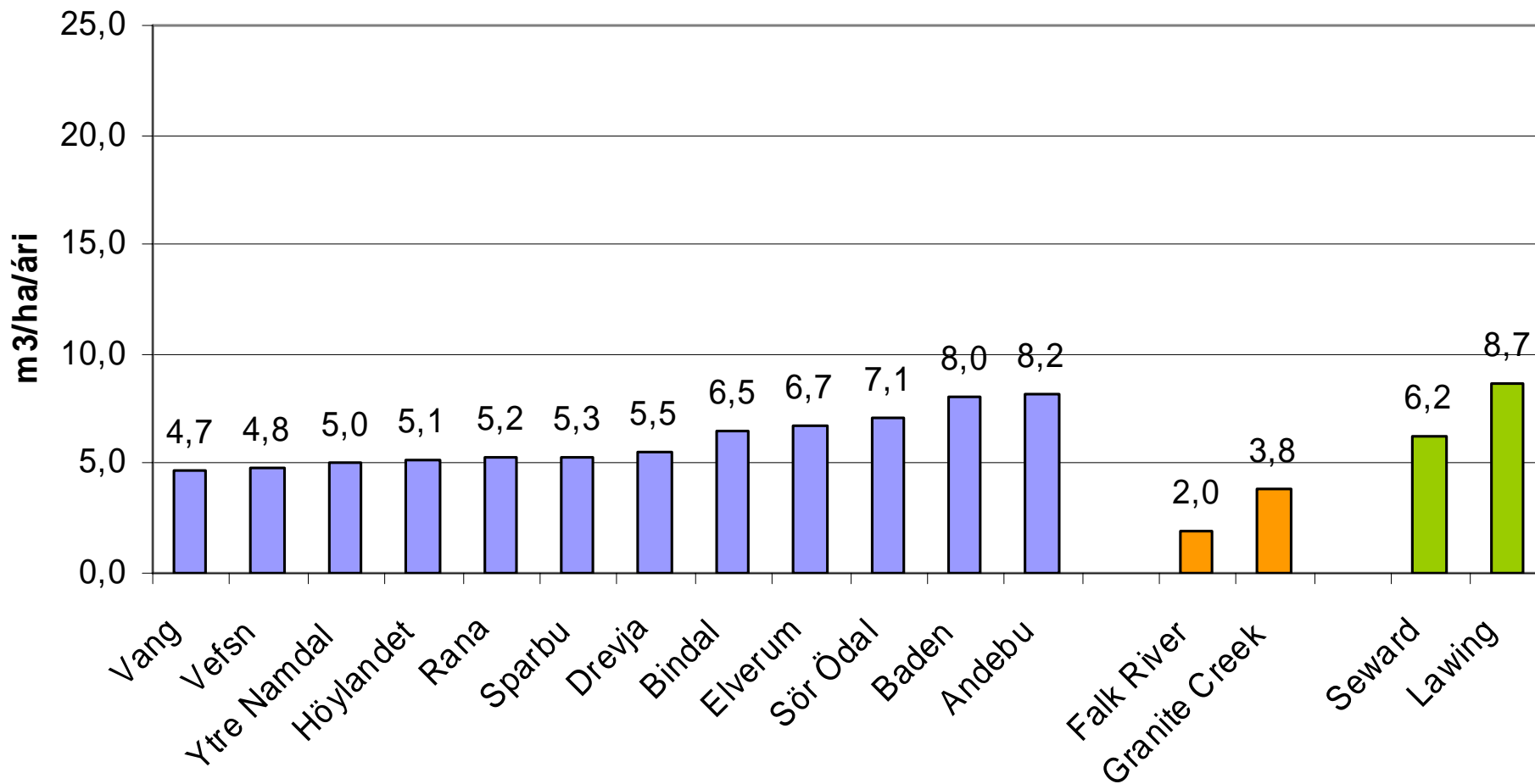


Árlegur vöxtur síðustu 7 ár

Hallormsstaður



Hlaupandi vöxtur síðustu 7 ár

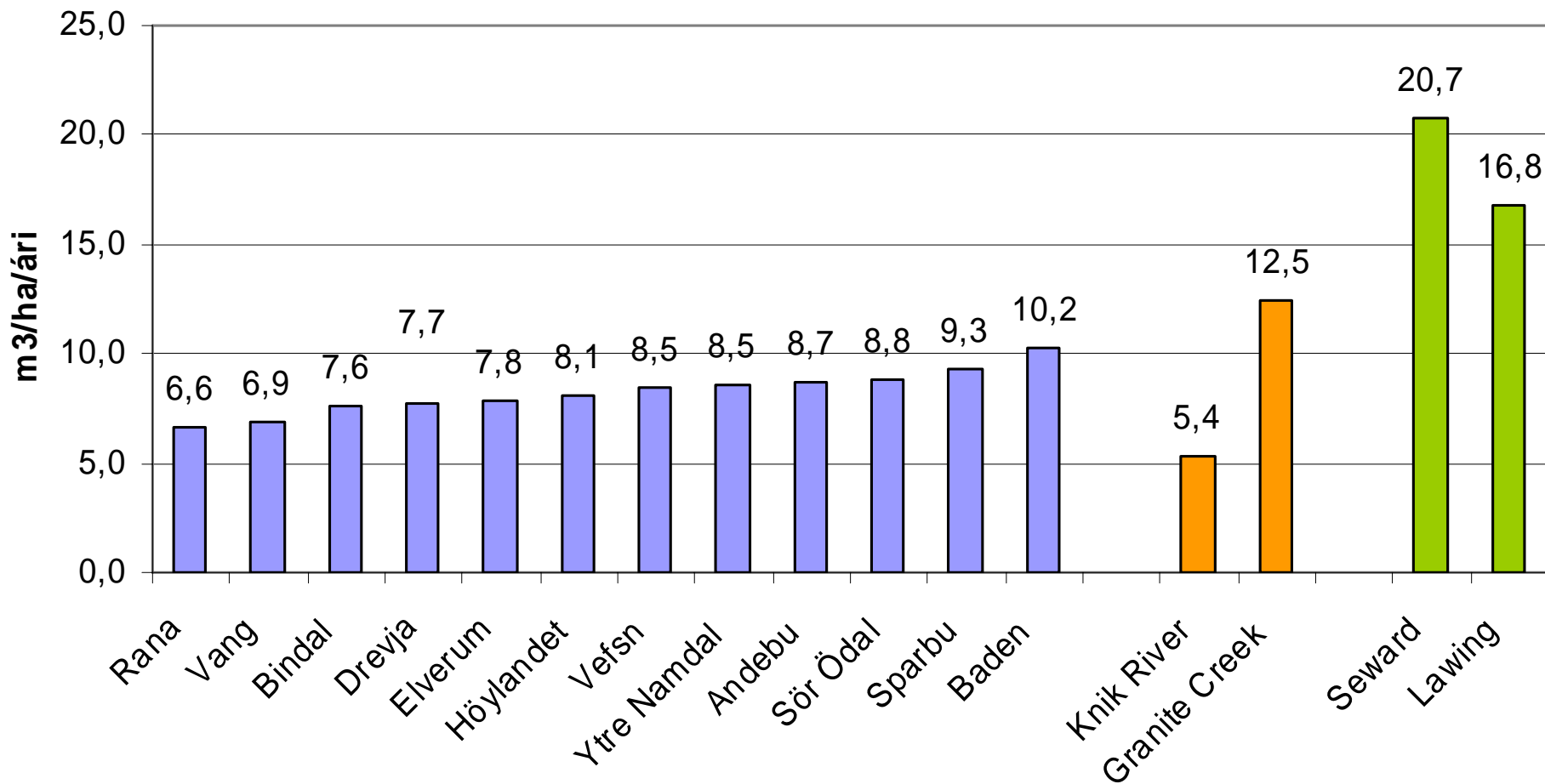


Árlegur vöxtur síðustu 7 ár

Stálpastaðir

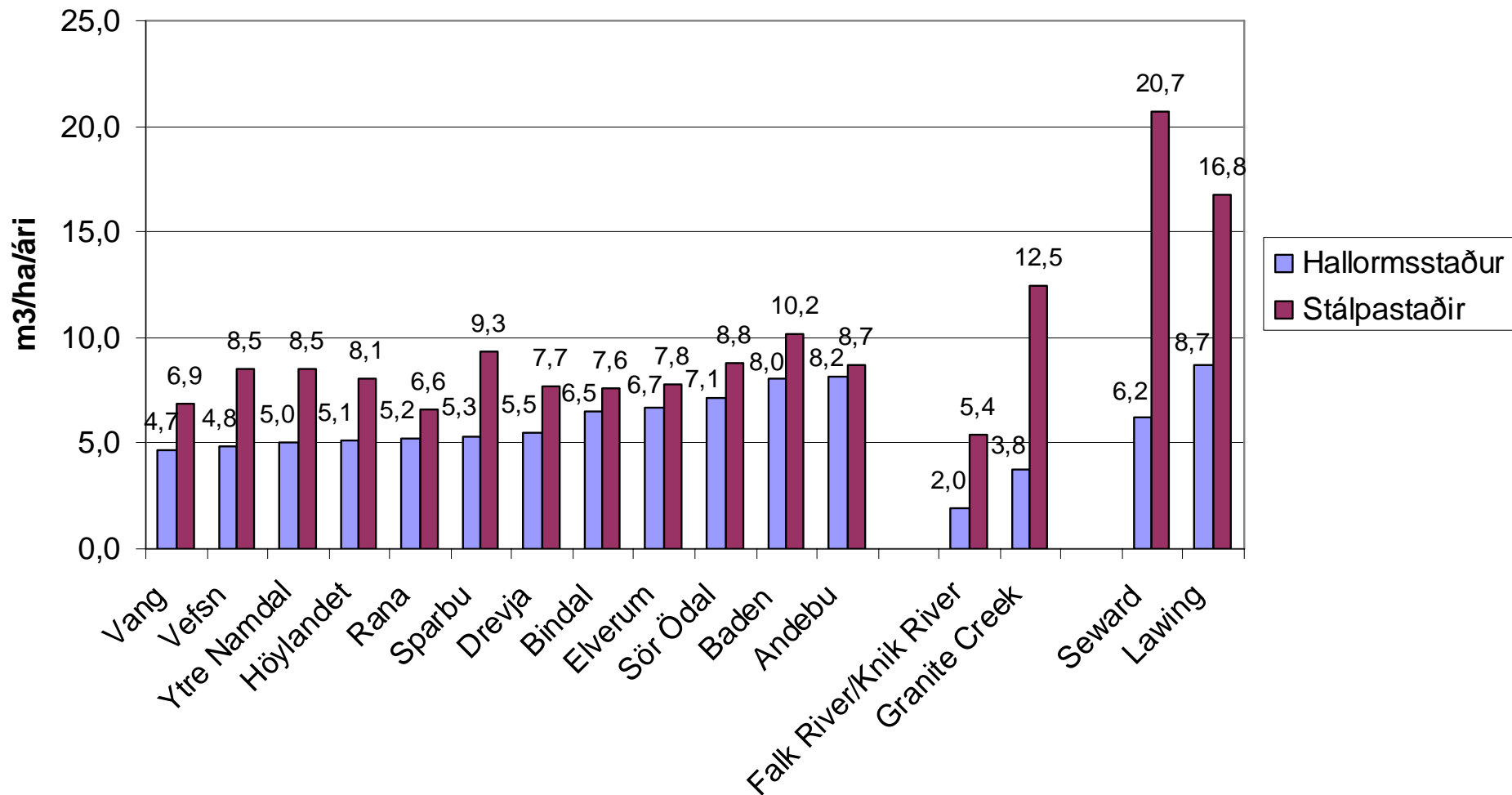


Hlaupandi vöxtur síðustu 7 ár



Árlegur vöxtur síðustu 7 ár báðir staðir

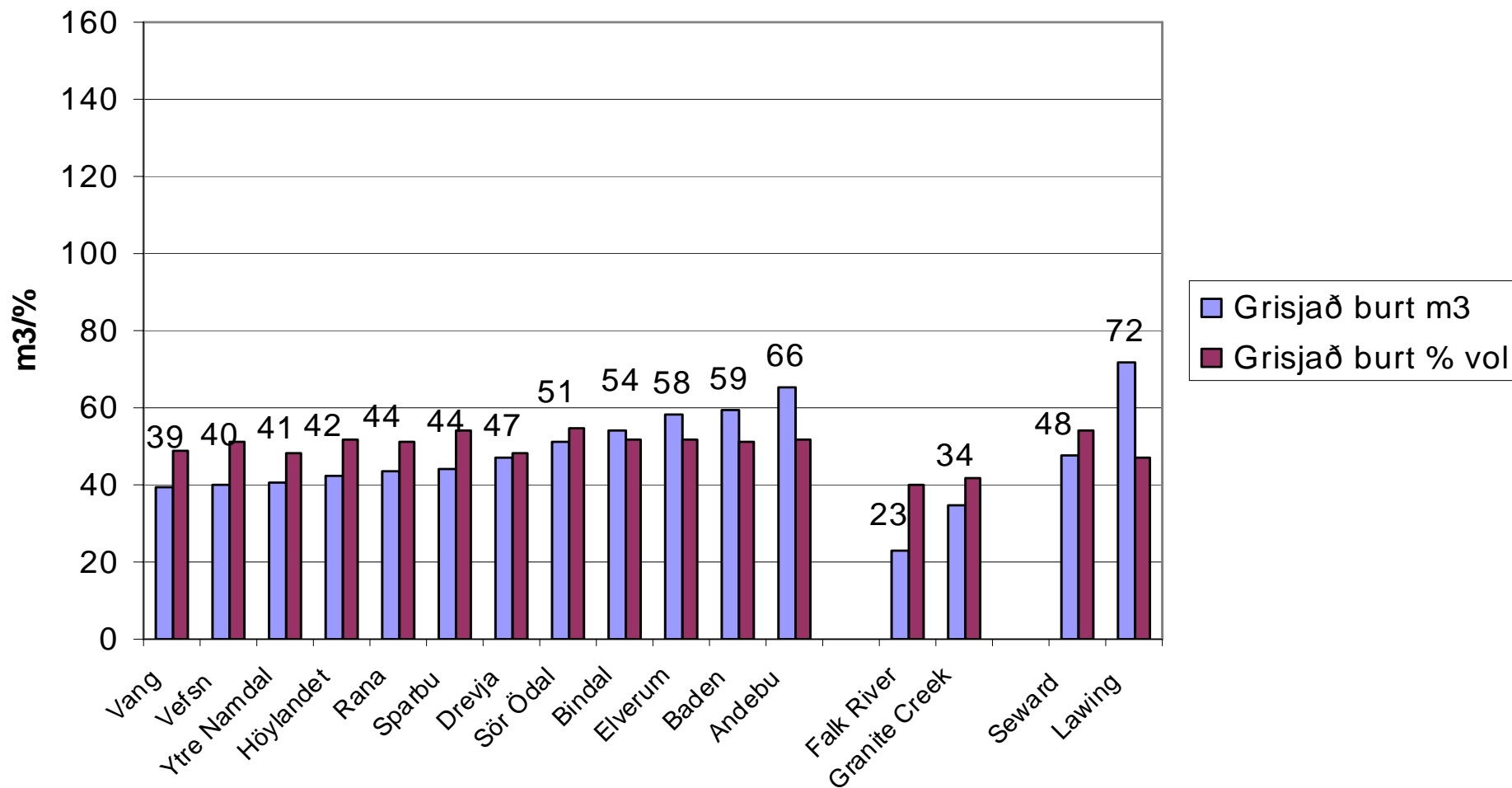
Hlaupandi vöxtur síðustu 7 ár báðir staðir



Grisjað burt Hallormsstaður



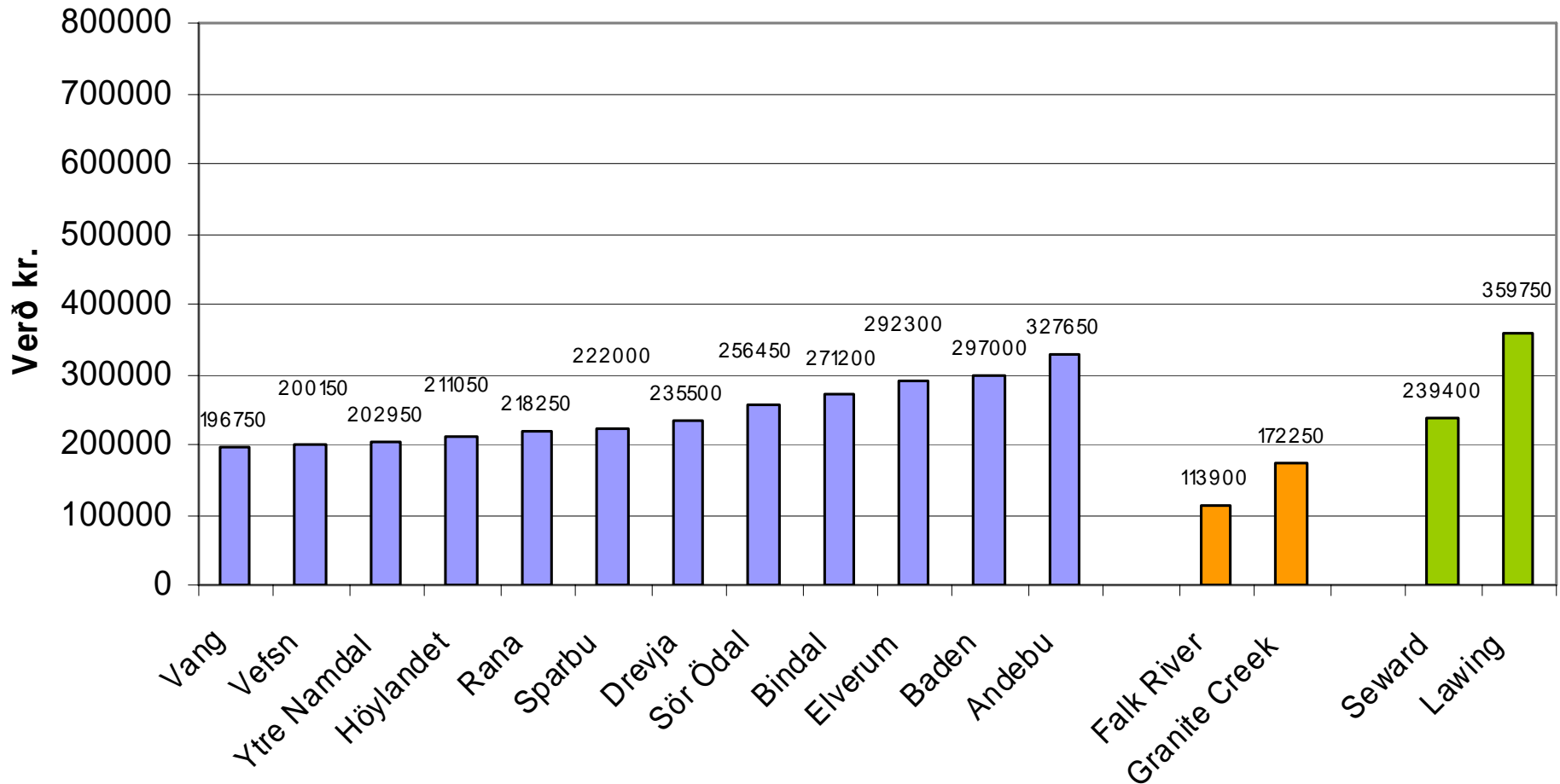
Grisjað burt m³/ha og % vol



Verð fyrir grisjunarvið Hallormsstaður

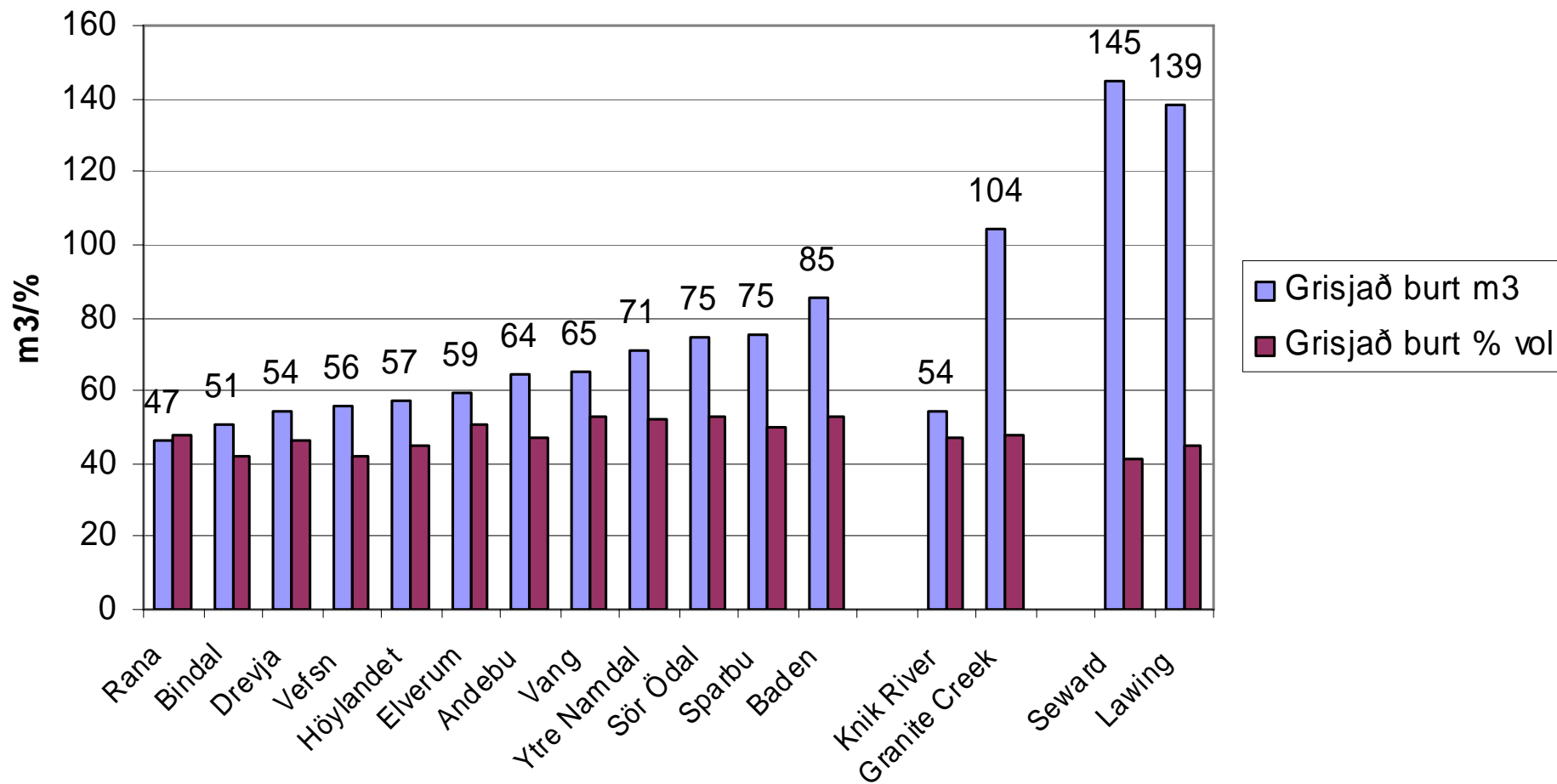


Verð fyrir grisjunarvið



Grisjað burt Stálpastaðir

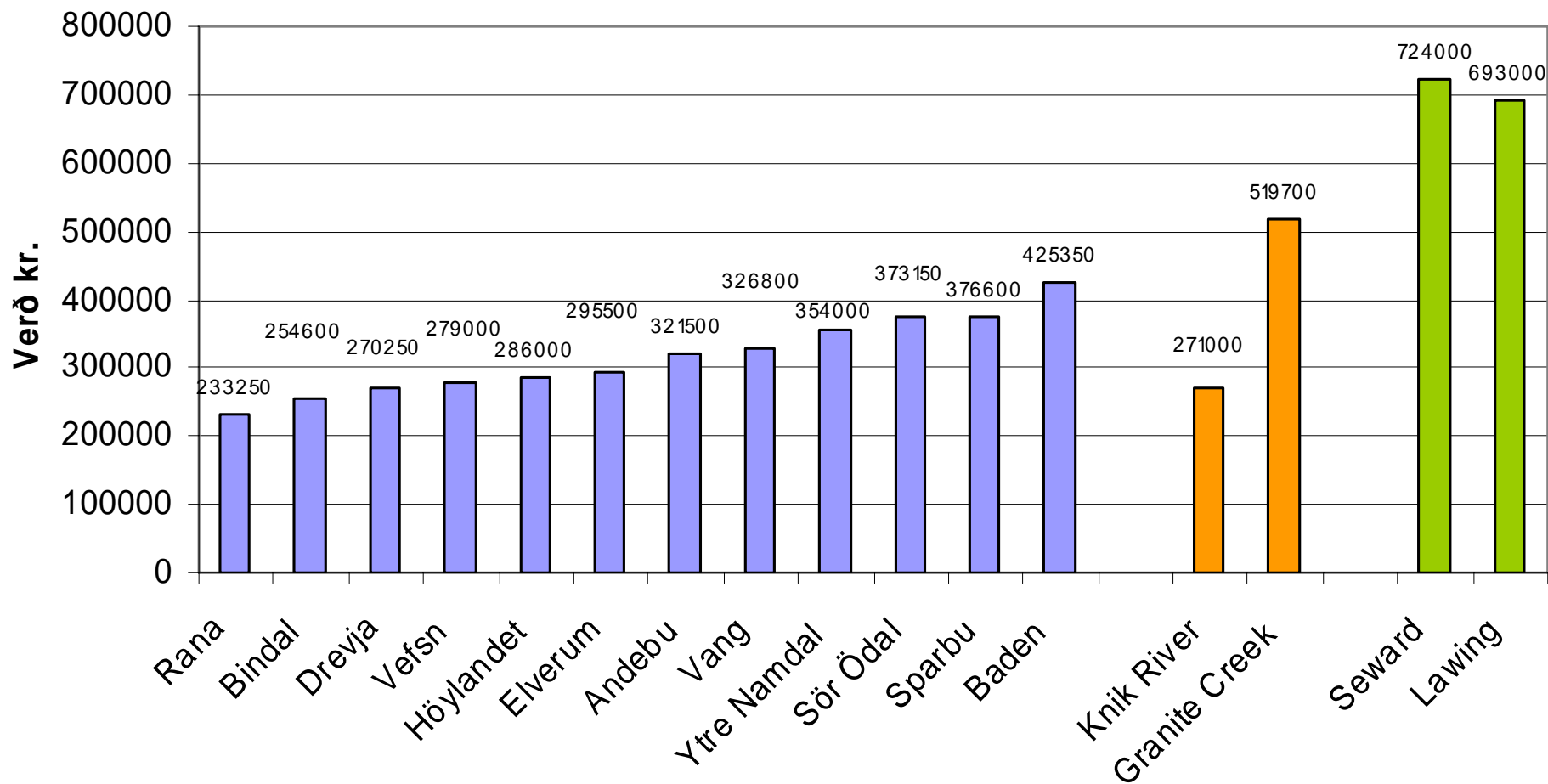
Grisjað burt m³/ha og %



Verð fyrir grisjunarvið Stálpastaðir



Verð fyrir grisjunarvið



Ályktanir



- Samkvæmt þessum niðurstöðum skiptir rétt kvæma- eða tegundaval miklu máli varðandi arðsemi skógræktar hér á landi
- Vitlaust kvæma- eða tegundaval getur leitt til þess að arðsemin verður lítil sem enginn